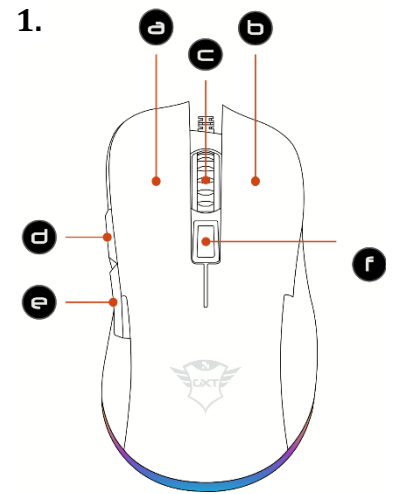


Ръководство на потребителя за жична гейминг мишка TRUST GXT 922 Ybar

I. Преглед на мишката:

1. Бутони (изображение 1):

- Бутон 1 (По подразбиране = ляв бутон на мишката)
- Бутон 2 (По подразбиране = десен бутон на мишката)
- Бутон 3 (По подразбиране = щракване със среден бутон)
- Бутон 4 (По подразбиране = напред)
- Бутон 5 (По подразбиране = назад)
- Бутон 6 (По подразбиране = DPI)



II. Употреба:

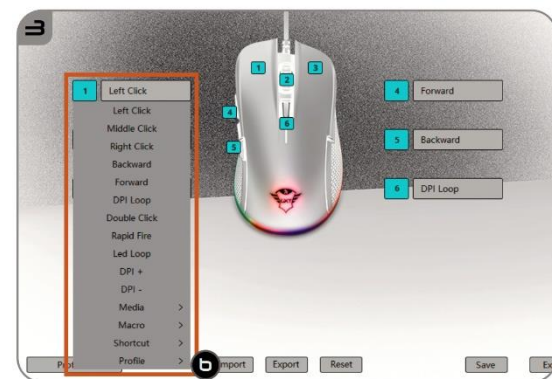
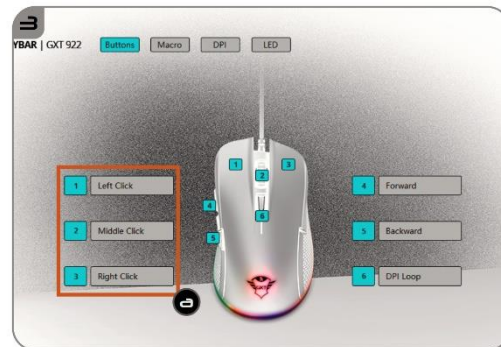
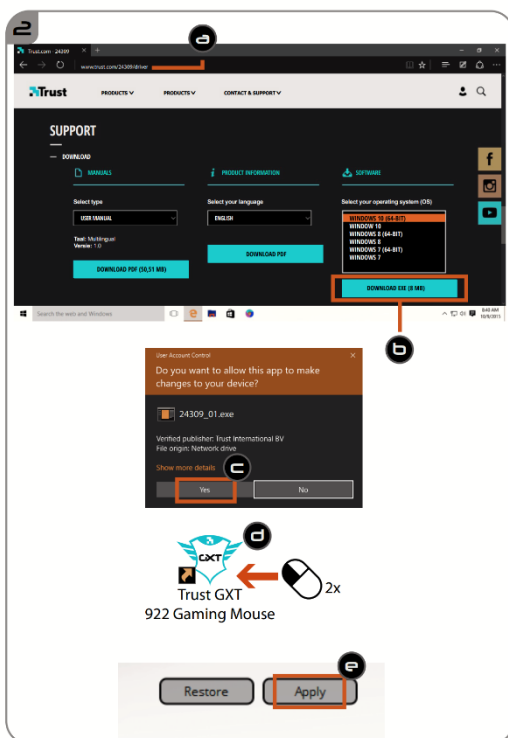
2. Инсталиране (изображение 2):

- Отворете интернет браузъра и отидете на адрес www.trust.com/24309/driver.
 - Щракнете бутона „Download EXE“, за да изтеглите софтуера.
 - Щракнете върху „24309_X.exe“ и следвайте помощника за инсталация.
 - Щракнете върху прекия път „TRUST GXT 922 Gaming Mouse“, за да стартирате софтуера.
 - Сега можете да започнете конфигурацията на мишката. В наръчника ще бъде посочено като „Save“, за да актуализирате мишката.
- Актуализирането на мишката може да отнеме до 20 секунди в зависимост от Вашата система.

Програмиране на бутони:

3. Назначаване на функция (изображение 3):

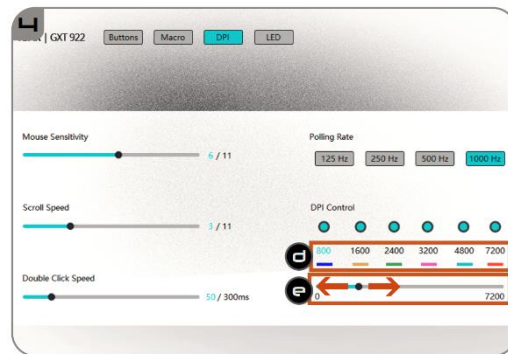
- Щракнете на бутона, който искате да преназначите.
 - Щракнете на функцията, която искате да назначите.
 - Щракнете върху „Save“, за да се актуализира мишката.
- Поне един бутон трябва да бъде назначен като „Ляв клик“.



Честота на докладване и DPI настройки (изображение 4):

4. DPI настройки:

- Щракнете върху раздел „DPI“.
- Щракнете полето за отметки до броя DPI, за да активирате или деактивирате това ниво на DPI.
- Изберете цвят на светодиодите за всяка DPI настройка.
- Щракнете върху бутона „DPI“.
- Сменете нивото на DPI като изтеглите съответната лента.
- Щракнете върху „Save“, за да се актуализира мишката.



Настройки на светлина:

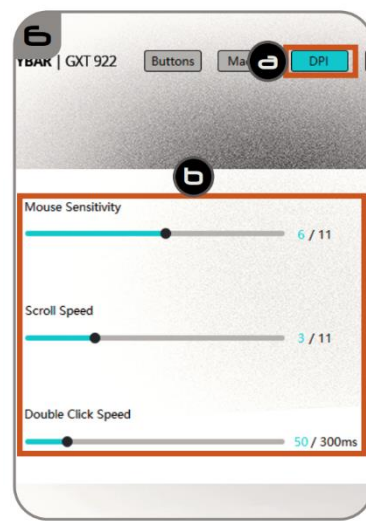
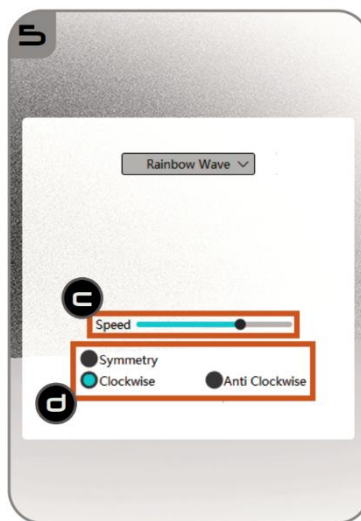
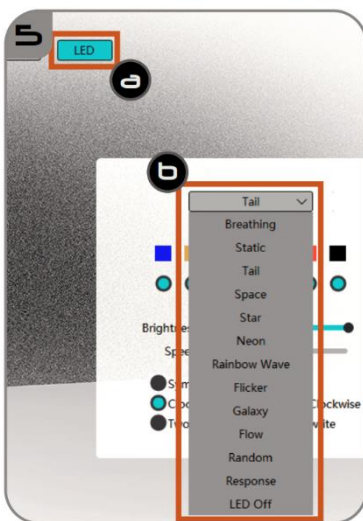
5. Смяна на Светлинния ефект (изображение 5):

- Щракнете върху раздел „LED“.
- Сменете режима на светлината.
- Смяна на скоростта на анимацията.
- Смяна на посоката на вълната.
- Щракнете върху „Save“, за да се актуализира мишката.

Други настройки:

6. Параметри на мишка (изображение 6):

- Щракнете върху раздел „DPI“.
- Смяна на ускорение, скорост на Windows показалеца, скорост на превъртане на Windows или скорост на двукратно щракване на Windows чрез изтегляне на съответния курсор.
- Щракнете върху „Save“, за да се актуализира мишката.



7. Честота на предаване на данни (изображение 7):

- Щракнете върху раздел „DPI“.
- Сменете честотата на опресняване като щракнете върху съответната честота.

- Щракнете върху „Save“, за да се актуализира мишката.

Макро настройки:

8. Създаване на макрос (запометете последователността на клавишите в софтуера) (изображение 8):

- Щракнете върху бутона „Macro Editor“ [МАКРОС].
- Щракнете върху „New macro“, за да създадете нов макрос.
- Задайте време за забавяне между всяко действие и/или настройка на цикъл/повторение.
- Щракнете 'Record', за да стартирате записа на макрос. Сега въведете исканата от Вас последователност на макрос.
- Щракнете 'Stop', за да спрете записа на макрос. (макс. 112 действия).
- Създаденият макрос е наличен във функция „Macro“.

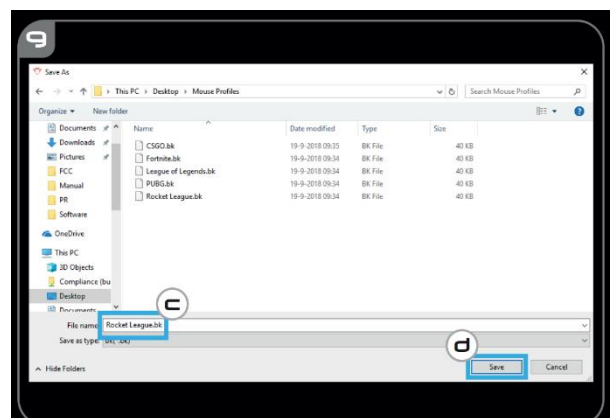
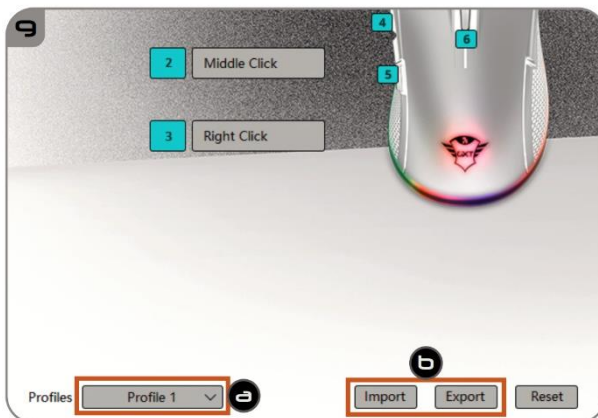
За да назначите макрос, следвайте стъпка 3 от това ръководство.



Настройки на профил :

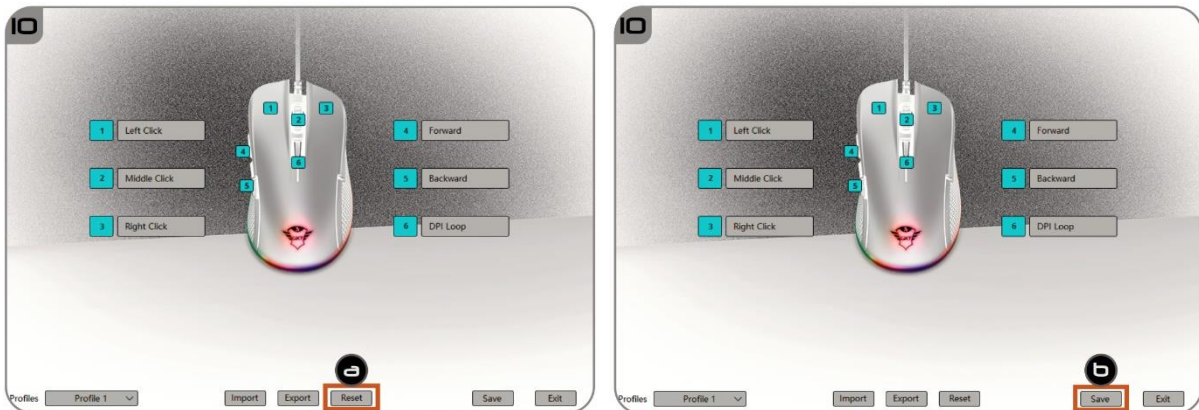
9. Изберете, Запази или Зареди профил (изображение 9):

- Изберете един от 4-те профила като щракнете върху предпочитания.
- Щракнете „Export“, за да запазите настройката. Щракнете върху „Import“, за да заредите настройка.
- Въведете име за настройката на мишката, която искате да запазите или изберете за зареждане предпочитан профил.
- Щракнете „Save“, за да запазите настройката. Щракнете върху „Open“, за да заредите настройка.
- Щракнете върху „Save“ → Сега настройката на мишката Ви е запазена или актуализирана в мишката.



10. Възстановяване на настройки по подразбиране (изображение 10):

- a. – Цракнете върху „RESET”, за да нулирате текущия профил към фабричните настройки.
- b. – Цракнете върху „Save”, за да нулирате текущия профил към фабричните настройки.



III. Разрешаване на проблеми:

Проблем:	Решение:
Софтуерът не стартира.	Уверете се, че мишката TRUST GXT 922 е свързана и опитайте да стартирате софтуера отново.

Ако вашият проблем не е разрешен, моля свържете се с помощният център на адрес www.trust.com/24309/faq.